



weil du wertvoll bist

Die Stärken der FCS auf einen Blick

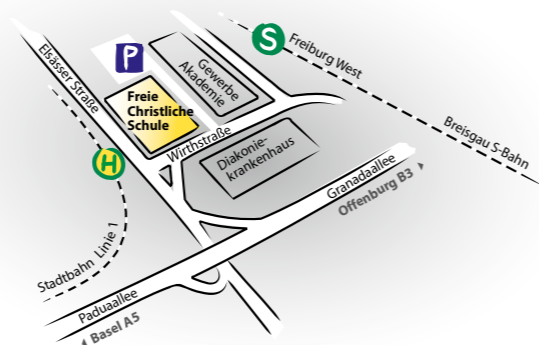
- Eine Schule – alle Abschlüsse;
- Kleine Klassen und Lerngruppen in Grund- und Real-/Werkrealschule, verlässlicher Ordnungsrahmen;
- Persönlichkeitsfördernde Angebote;
- Beziehungs- und kompetenzstärkend (Sozialtraining, STEP, Streitschlichter, Klassenrat, Ersthelfer usw.);
- Am Lernerfolg des Schülers orientiert (individualisiertes, zieldifferentes und niveaorientiertes Lernen);
- Lebendige Unterrichtsformen (Bsp.: Atelierunterricht, Clubs, offene Angebote am Nachmittag und in den Pausen, fächerübergreifende Projekte, usw.);
- Ganztägige Betreuungsangebote, Hausaufgabenhilfe, Schulsozialarbeit, usw.;
- Wertschätzend und Orientierung gebend (viele christliche Angebote zur eigenen Orientierung, aber auch zur Wertevermittlung für ein gutes gesellschaftliches Miteinander);
- Förderkonzept mit ausgebildeten Lehrern für LRS (Lese- und Rechtschreibschwäche), Mitglied in einem Fachverband zur Förderung von Kindern mit LRS;
- Kooperationen mit externen Partnern zu sinnstiftender Freizeitgestaltung

Infoveranstaltungen, Beratung und Anmeldung

Umfassende Informationen mit Führung durch unser Schulhaus erhalten Sie an unseren Infoveranstaltungen und Festen. (Termine siehe Homepage).

Daneben gibt es im Laufe des Schuljahres immer die Möglichkeit, im Unterricht zu hospitieren oder persönliche Gesprächstermine zu vereinbaren. Dafür melden Sie sich bitte im Sekretariat unter der Nummer 0761 89777-11 oder per E-Mail info@fcs-freiburg.de.

...und so finden Sie uns!



Grundschule
Real- und Werkrealschule
Allgemeinbildendes Gymnasium
Aufbaugymnasium (ab Klasse 11)

Wirthstraße 30 · 79110 Freiburg · Tel.: 0761 89777-11 · Fax: 0761 89777-13
info@fcs-freiburg.de · www.fcs-freiburg.de



weil du wertvoll bist

Freie Christliche Schule



Aufbaugymnasium
ab Klasse 11

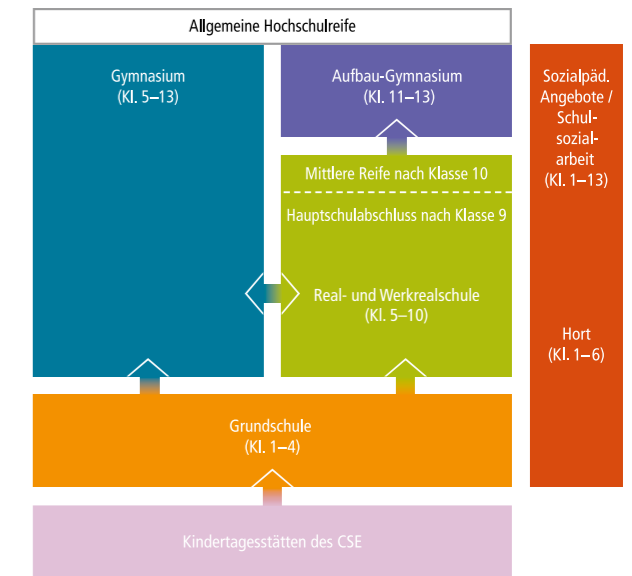
Stand: 10/2025

www.fcs-freiburg.de

weil du wertvoll bist

Die Freie Christliche Schule Freiburg

Die Freie Christliche Schule (FCS) ist eine evangelische Bekenntnisschule in freier Trägerschaft. Sie ist eine staatlich anerkannte Privatschule mit den Schularten Grund-, Haupt-, Werkreal-, Realschule, allgemeinbildendes Gymnasium, und allgemeinbildendes Aufbaugymnasium ab Klasse 11. Derzeit (07/2025) werden rund 750 Schülerinnen und Schüler in den verschiedenen Schularten unterrichtet.



Schulträger der FCS ist der Christliche Schul- und Erziehungsverein e. V., ein gemeinnütziger Verein, der es sich zum Ziel gesetzt hat, Kindern und Jugendlichen qualitativ hochwertige Bildung anzubieten. Neben unserer Aufgabe, Wissen zu vermitteln, liegt unser Fokus auf Wertschätzung und Respekt, auf Atmosphäre und Miteinander! Das ist die Basis unseres pädagogischen Handelns. Es stiftet Beziehung, entspringt zutiefst unserem christlichen Menschenverständnis und bildet das Fundament für gutes Lernen.

Weil du
wertvoll bist



Wertschätzung ist nicht nur eine christliche Selbstverständlichkeit, sondern eine Grundvoraussetzung, die gutes Lernen erst ermöglicht.

Unser Aufbaugymnasium

Das Aufbaugymnasium an der FCS Freiburg richtet sich an Jugendliche, die nach der mittleren Reife noch Abitur machen möchten. Sie können nach der 10. Klasse der Realschule, der Gemeinschaftsschule oder der Walldorfschule innerhalb von drei Jahren das Abitur erwerben.

Jugendlichen, denen eine breite Allgemeinbildung wichtig ist und die sich noch nicht auf eine berufliche Richtung festlegen wollen, steht bei diesem sogenannten „Realschulaufsetzer“ das große Angebot der Leistungs- und Basisfächer des allgemeinbildenden Gymnasiums offen.

Bei uns ist Lernen in einer familiären Atmosphäre möglich. Da bei uns auch Kurse mit geringen Teilnehmerzahlen zustande kommen, können unsere Schülerinnen und Schüler individuell gefördert werden und das schafft Orientierung, Motivation und eine positive Lernkultur, in der sich jeder willkommen fühlt.

Zugangsvoraussetzungen

- Mittlerer Bildungsabschluss mit einem Durchschnitt in den Kernfächern von 3,0
- Versetzung nach Klasse 11

Kosten und Schulgebühren

Das Schulgeld ist von Einkommen und Kinderanzahl an der FCS abhängig. Informationen hierzu finden Sie unter www.fcs-freiburg.de/aufnahme

Unterricht, Aufbaustunden und Fremdsprachen

Im ersten Jahr legen wir Wert auf eine schrittweise Angleichung der Lernvoraussetzungen. Daher bieten wir neben den klassischen Unterrichtsfächern jeweils Aufbaustunden in den Fächern Mathematik und Englisch an, wo Grundlagen wiederholt und Gelerntes vertieft werden kann.

Des Weiteren können als verpflichtende zweite Fremdsprache Französisch oder Spanisch gewählt werden.

Unser Plus

- Lernen in kleinen Kursen
- Schulweite Gottesdienste
- Kennenlertage mit den anderen 11. Klässlern und Studienfahrt in der 13. Klasse
- Mehrere Projektwochen im Jahr
- Berufsorientierung (z.B. Studien- und Berufsberatung, BOGY, Tage der Berufe, ...)
- Oberstufenforum (Teilhabe und Gemeinschaft erleben)
- Coachingsangebote für 11. Klässler
- Jahresarbeit (Erlernen des wissenschaftlichen Arbeitens)



Projekte

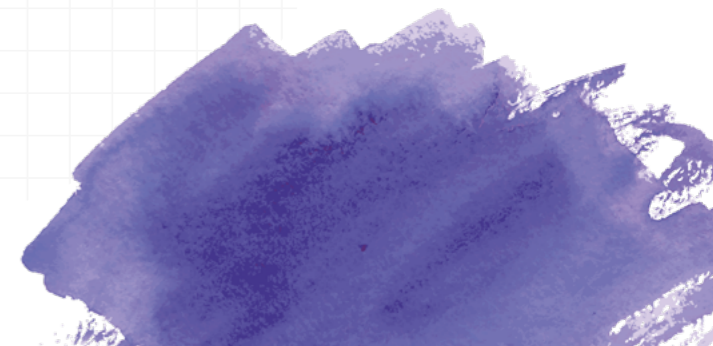
Während der drei Jahre bis zum Abitur finden mehrere Projektwochen und -tage statt. In diesen Wochen geht es um Persönlichkeitsbildung und soziales Engagement (ICH-Projekt/CompassionWoche) sowie dem eigenverantwortlichen Lernen (Lernexpedition und Pulsar).

Persönliche Begleitung

Den Wechsel auf das Gymnasium erleben manche Jugendliche als Herausforderung. Um sie bei ihrer Entwicklung besser zu unterstützen, erhält jede Schülerin und jeder Schüler eine persönliche Begleitung durch eine Fachlehrkraft, die sich Zeit für regelmäßige Coaching-Gespräche nimmt. Dabei ist uns immer wichtig, dass der persönliche Austausch in einer wertschätzenden und vertrauensvollen Atmosphäre stattfindet

Arbeit mit Tablets

Ab Klasse 11 arbeiten unsere SchülerInnen mit Tablets. Dies eröffnet neue didaktische Möglichkeiten, um Lernprozesse zu gestalten, die sowohl auf die Anforderungen der digitalen Welt als auch auf die Bedürfnisse der Jugendlichen abgestimmt sind. Der Einsatz von Tablets fördert Kommunikation, Kreativität und Kritisches Denken. Außerdem ist er ideal für individualisiertes und selbstorganisiertes Lernen.



Zurück an:

Freie Christliche Schule
Wirthstraße 30
79110 Freiburg

Bitte hier oder
beim Lebenslauf
ein Passfoto
einkleben.

Aufnahmeantrag für das Aufbaugymnasium

(Alle Angaben werden vertraulich behandelt)

Gewünschte Aufnahmeklasse: **AGym 1**

Zum Schuljahresbeginn, am 01.08.20__

Schüler (in):

Name: _____

Straße: _____

Vorname: _____

PLZ, Ort: _____

Geburtsdatum: _____

Teilort: _____

Geschlecht: m w

Telefon: _____

Geburtsort: _____

Konfession: _____

Geburtsland: _____

Muttersprache: _____

Staatsangehörigkeit: _____

Krankenkasse: _____

E-Mail-Adresse des Schülers / der Schülerin für Klasseninformationen:

Erziehungsberechtigte(r) 1:

(Ansprechpartner für Schulangelegenheiten)

Name: _____

Name: _____

Vorname: _____

Vorname: _____

Straße: _____

Straße: _____

PLZ; Ort: _____

PLZ; Ort: _____

Telefon: _____

Telefon: _____

Mobil: _____

Telefon für Notfälle: _____

E-Mail-Adresse für schulinterne Mails:

Alleiniges Sorgerecht? ja nein
(wenn ja, bitte Nachweis beilegen)

Geschwister: (Name, Vorname, Geburtsdatum, Schule)

1. _____
2. _____
3. _____

Bisherige Schulen:

Schulart:	Name der Schule:	Ort der Schule:	Besuchte Klassen:
Weiterführende Schule (ab Kl. 5)			

Abschlüsse:

- Versetzung in Klasse 10 (G8), oder Klasse 11 (G8 oder G9) des Gymnasiums.
- Realschule
- Werkrealschule
- Sonstige: _____

Vorkenntnisse Sprachen:

- Englisch: ab Klasse: _____
- Franz.: ab Klasse: _____
- Spanisch: ab Klasse: _____
- Andere: ab Klasse: _____

Wie sind Sie auf unsere Schule aufmerksam geworden?



weil du
wertvoll bist

Freie Christliche Schule

Checkliste für das Aufbaugymnasium (AGym) an der FCS

- Das **Aufbaugymnasium** ist eine **allgemeinbildende** 3-jährige gymnasiale Oberstufe (AGym).
- Alle Schülerinnen und Schüler mit Mittlerem Bildungsabschluss können sich bewerben.
- Nach erfolgreichem Abschluss wird die **allgemeine Hochschulreife (Abitur)** erworben.

Aufnahmevoraussetzungen:

Bislang besuchte Schulart	Realschule	2-jährige Berufsfachschule oder Werkrealschule nach Klasse 10	8-jähriges Gymnasium
Bereits erworbener Abschluss	Mittlerer Bildungsabschluss		---/---
Noten der Fächer <ul style="list-style-type: none">• Deutsch• Englisch• Mathematik	Ø von mindestens 3,0 Keine Note schlechter als 4,0		Versetzung nach Klasse 10 (wenn vom G8 kommend) Klasse 11 (wenn vom G9 kommend)
Alter	Bei Schuljahresbeginn der Klasse 11 (Eingangsklasse) <ul style="list-style-type: none">• das 19. Lebensjahr noch nicht vollendet.• nach einer abgeschlossenen Berufsausbildung das 22. Lebensjahr noch nicht vollendet. Bei Nichterfüllung der oben genannten Punkte, kann der Schulleiter bei Vorliegen besonderer Umstände eine Ausnahme zulassen.		

Obligatorische Unterlagen für eine Bewerbung:

- Aufnahmeantrag mit Passbild
- Tabellarischer Lebenslauf
- Kopie der Geburtsurkunde
- Aktuelles Zeugnis in Kopie
- Abschlusszeugnis als beglaubigte Kopie (kann nachgereicht werden)



Informationen zum Elternbeitrag (Allgemeinbildendes Aufbaugymnasium -AGym-)

Liebe Eltern,

Träger der Freien Christlichen Schule (FCS) ist der **Christliche Schul- und Erziehungsverein e.V.** (CSE). Die rechtlichen Grundlagen dafür wurden im Artikel 12 der Landesverfassung und im Artikel 7 des Grundgesetzes niedergelegt.

Als staatlich anerkannte Schule bekommt die FCS Zuschüsse vom Land Baden-Württemberg. Diese Zuschüsse reichen leider nicht aus, den Betrieb einer Schule in freier Trägerschaft zu sichern, weshalb Elternbeiträge erhoben werden müssen.

Unabhängig von der Häufigkeit und der Dauer der Ferien entstehen die Lasten für den Betrieb einer Schule während des ganzen Jahres. Deshalb ist der Elternbeitrag **für alle 12 Monate** des Schuljahres fällig. Das Schuljahr beginnt am **1. August** und endet am **31. Juli** des folgenden Jahres. Die Zahlungen sind regelmäßig zum ersten eines jeden Monats im Voraus fällig und werden per Lastschrift eingezogen.

Seit dem 1. August 2018 gilt das neue Gesetz zur Privatschulfinanzierung (PSchG) sowie die darauf bezogene Verwaltungsverordnung und damit auch die neue Elternbeitragsordnung für die Schulen in der Trägerschaft des CSE Freiburg.

Für einen Schulplatz im Aufbau-Gymnasium (AGYM) der FCS berechnen wir einen monatlichen Elternbeitrag der sich zusammensetzt aus dem **Schulgeldsockelbeitrag** und dem **Profilbeitrag** (freiwillig). Der Schulgeldsockelbeitrag im Aufbau-Gymnasium beträgt 456 €, ein Antrag auf Reduktion ist möglich. Die Höhe der Reduktion richtet sich nach Ihrem Nettohaushaltseinkommen (siehe unten).

Gerne prüfen wir eine Ermäßigung des Schulgeldsockelbeitrags abhängig von Ihrer Einkommenssituation. Dazu reichen Sie bitte zu einem späteren Zeitpunkt zusammen mit dem Vertrag das Rückmeldeformular zum Elternbeitrag mit entsprechenden Nachweisen zum Nettohaushaltseinkommen ein.

Für Geschwisterkinder gelten ermäßigte Schulgeldsockelbeiträge.

Wichtig: Soll der reduzierte Schulgeldsockelbeitrag auch in den folgenden Schuljahren gelten, brauchen wir Ihre erneuten Nachweise immer bis zum **1. Juni eines Jahres**. Liegen uns diese nicht vor, wird ab August des Folgeschuljahres der volle Schulgeldsockelbeitrag in Höhe von 456 € fällig. Um den Verwaltungsaufwand gering zu halten, bitten wir Sie die Nachweise rechtzeitig vorzulegen. Bei Eingruppierung in die höchste Stufe ist kein Nachweis erforderlich.

Als Nachweis dient in der Regel der aktuelle Einkommensteuerbescheid. Die jeweils gültigen Schulgeldsockel- und Profilbeiträge ist der aktuellen Information zum Elternbeitrag zu entnehmen.

Was ist das Nettohaushaltseinkommen?

Bei beantragter Reduktion wird, nach Privatschulgesetz, das Nettohaushaltseinkommen (NHHE) zur Errechnung des Schulgeldsockelbeitrags grundgelegt. Es entspricht den Gesamteinkünften aller **Mitglieder eines Haushalts** nach Steuern und Sozialabgaben. Hierzu zählen alle Einkommen aus selbstständiger / nichtselbstständiger Arbeit, Vermögen, Mieten, Renten und sozialen Transferleistungen (Kindergeld, Unterhalt, Pflegegeld, Arbeitslosengeld, Wohngeldzuschuss, etc.).



Freie Christliche Schule



Bitte Rückseite beachten!

Weil du
wertvoll bist

Informationen zum Elternbeitrag (Allgemeinbildendes Aufbaugymnasium -AGym-)

Beispiel für die Ermittlung des Nettohaushaltseinkommens

Die Einstufung in die Schulgeldsockeltabelle ergibt sich aus den Einkünften **aller Mitglieder eines Haushalts** abzüglich der Steuern und der Sozialversicherungsbeiträge. Hierzu zählen alle Einkommen aus selbstständiger / nichtselbstständiger Arbeit, Vermögen, Mieten, Renten und sozialen Transferleistungen (Kinder- und Pflegegeld, Unterhalt, Arbeitslosengeld, Wohngeldzuschuss, etc.).

Beispielrechnung:

	jährlich		monatlich
Brutto-Einkünfte Eltern/Lebenspartner 1	49.800 €	1/12 entspricht	4.150 €
Brutto-Einkünfte Eltern/Lebenspartner 2	0 €	1/12 entspricht	0 €
abzüglich Steuern	-7.716 €	1/12 entspricht	-443 €
abzüglich Sozialversicherungsbeiträge	-2.628 €	1/12 entspricht	-219 €
Weitere jährliche Einnahmen (z.B. Mieten, etc.)	4.200 €	1/12 entspricht	350 €
Kindergeld für 3 Kinder	9.180 €	1/12 entspricht	765 €
Sozialleistungen (ALG I, ALG II, Wohngeld, etc.)		1/12 entspricht	keine
Einkünfte durch Unterhaltszahlungen		1/12 entspricht	keine
Nettohaushaltseinkommen			4.603 €

Bestimmung der Stufe und Höhe des Schulgeldsockelbeitrags

Stufe	NHHE	Kind 1	Kind 2	Kind 3	Kind 4	
AGY29	ab 4.111 €	206 €	134 €	69 €	58 €	laut Elternbeitrags-tabelle: im Beispiel: - NHHE: 4.603 € - Kind 1 an der FCS entspricht Stufe: AGY30 <u>238 €</u>
AGY30	ab 4.535 €	238 €	153 €	72 €	58 €	
AGY31	ab 4.984 €	270 €	170 €	76 €	62 €	
AGY32	ab 5.485 €	304 €	188 €	81 €	66 €	
AGY33	ab 6.038 €	340 €	206 €	85 €	68 €	

Eine Anpassung der Schulgeldsockelbeiträge erfolgt jährlich.

Profilbeitrag

Der Profilbeitrag (freiwillig) ermöglicht die Profileistungen und beträgt für alle Schularten 20€. Die Profileistungen sind auf dem Informationsblatt zum Elternbeitrag beschrieben.

Kind 1

20€

Kein Beitrag

Bitte ankreuzen!



Freie Christliche Schule



Weil du wertvoll bist

Informationen zum Elternbeitrag (Allgemeinbildendes Aufbaugymnasium -AGym-)

Unterstützung durch den Förderverein

Sollte es einer Familie trotz oben genannten weitreichenden Reduktionen nicht möglich sein die vollen Beiträge aufzubringen, kann beim Förderverein der Schule eine Unterstützung angefragt werden.

Anmeldegebühren

Für jede Familie fällt die Anmeldegebühr **nur einmal** an. Sie wird mit Unterzeichnung des Schulvertrages fällig und per Lastschrift eingezogen.

Bei Anmeldung bis 31.05. für das Folgeschuljahr:	170 €
Bei Anmeldung ab 01.06. für das Folgeschuljahr:	220 €
Anmeldung Einstieg ins laufende Schuljahr:	220 €

Einlage

Pro Familie wird eine **Einlage in Höhe von 200 €** erhoben. Nach Beendigung der Schulzeit bzw. nach Vertragskündigung wird diese Einlage zinslos zurückerstattet. Dazu ist ein formloser schriftlicher Antrag zu stellen. Die Rückzahlung erfolgt dann in der Regel innerhalb acht Wochen.

Gemeinsam für saubere Klassenzimmer

Um gemeinsam Kosten zu sparen und den Zusammenhalt zu stärken, laden wir Sie herzlich dazu ein, ein bis zweimal im Schuljahr das Klassenzimmer Ihrer Kinder mit ihnen zusammen zu reinigen. So helfen wir nicht nur dabei, die Schulgebühren zu senken, sondern fördern auch Verantwortungsbewusstsein und Gemeinschaftsgefühl in unserer Schulgemeinschaft. Alternativ können Sie das Reinigungsteam mit einer **Kostenbeteiligung von 20 €** beauftragen.

Schulgeldbescheinigung

Die Höhe des von Ihnen bezahlten Schulgeldsockelbeitrags und Profilbeitrags bescheinigen wir Ihnen unaufgefordert zu Beginn des neuen Kalenderjahres. Diese Beiträge sind steuerlich absetzbar.

Förderverein der Schule



Auf die Möglichkeit einer Mitgliedschaft im Förderverein der Christlichen Schule wollen wir Sie ganz bewusst an dieser Stelle aufmerksam machen. Sie tragen bereits durch einen geringen Beitrag dazu bei, neben der oben genannten Unterstützung das Angebot der Schule in vielerlei Art zu bereichern.

-> mail: foerderverein@fcs-freiburg.de

Freiburg, im März 2026

gezeichnet: *Der Vorstand*

Freie Christliche Schule

NESTHÄKCHEN
KINDERTAGESSTÄTTE

BUNTE
BURG
KINDERTAGESSTÄTTE

Weil du
wertvoll bist

Elternbeitrag für das Aufbau-Gymnasium (Allgemeinbildendes AGYM)

1. Schulgeldsockelbeitrag

Stufe	monatliches Nettohaushaltseinkommen*		Kind 1	Kind 2	Kind 3	Kind 4 und weitere
AGY13	bis	2.208 €	99 €	67 €		
AGY14	ab	2.209 €	103 €	69 €	58 €	
AGY15	ab	2.299 €	107 €	72 €	59 €	
AGY16	ab	2.402 €	112 €	75 €	59 €	
AGY17	ab	2.505 €	117 €	77 €	60 €	
AGY18	ab	2.608 €	122 €	80 €	60 €	
AGY19	ab	2.723 €	127 €	82 €	60 €	
AGY20	ab	2.839 €	134 €	86 €	62 €	53 €
AGY21	ab	2.955 €	139 €	92 €	62 €	53 €
AGY22	ab	3.083 €	145 €	95 €	62 €	53 €
AGY23	ab	3.211 €	152 €	100 €	63 €	54 €
AGY24	ab	3.340 €	157 €	104 €	64 €	54 €
AGY25	ab	3.494 €	166 €	109 €	66 €	55 €
AGY26	ab	3.635 €	173 €	113 €	66 €	55 €
AGY27	ab	3.790 €	182 €	118 €	67 €	55 €
AGY28	ab	3.957 €	191 €	123 €	67 €	55 €
AGY29	ab	4.111 €	206 €	134 €	69 €	58 €
AGY30	ab	4.535 €	238 €	153 €	72 €	58 €
AGY31	ab	4.984 €	270 €	170 €	76 €	62 €
AGY32	ab	5.485 €	304 €	188 €	81 €	66 €
AGY33	ab	6.038 €	340 €	206 €	85 €	68 €
AGY34	ab	6.641 €	378 €	225 €	89 €	72 €
AGY35	ab	7.296 €	415 €	244 €	90 €	75 €
AGY36	ab	8.029 €	456 €	265 €	91 €	78 €

2. Profilbeitrag

Zum Schulgeldsockelbeitrag kommt der Profilbeitrag (freiwillig) in Höhe von 20 € pro Kind hinzu, damit die FCS bleibt, was sie ist: die Schule Ihrer Wahl!

Profilleistungen AGYM: intensive Prüfungsvorbereitung in den Abschlussklassen, ICH-Projekt, Schulseelsorge, Blockwochen- und Buß- und Bettagsprojekte, christliche Schüler- und Musikteams; Einnahmen aus dem Profilangebot unterstützen auch die Möglichkeit kleinerer Klassen (im Verhältnis zum Klassenteiler öffentlich-rechtlicher Schulen).

*Das Nettohaushaltseinkommen ergibt sich aus den Gesamteinkünften **aller Mitglieder eines Haushalts** nach Steuern und Sozialabgaben. Hierzu zählen alle Einkommen aus selbstständiger / nichtselbstständiger Arbeit, Vermögen, Mieten, Renten und sozialen Transferleistungen (Kindergeld, Unterhalt, Pflegegeld, Arbeitslosengeld, Wohngeldzuschuss, etc.).



CSE e. V. * Wirthstraße 30 * 79110 Freiburg

An die Erziehungsberechtigten
der Schülerinnen und Schüler
der FCS

Christlicher Schul- und
Erziehungsverein (e.V.)
Wirthstraße 30
79110 Freiburg
Telefon: 0761 89777-14
Telefax: 0761 89777-33
info@cse-freiburg.de
www.cse-freiburg.de

Vorstand CSE e. V.
Alexander Pollhans
Erich Schrank

Mein Zeichen:	Abteilung:	Datum:
APo	Vorstand	16.02.2022

Handlungsfelder:
Freie Christliche Schule
Telefon: 0761 89777-11
info@fcs-freiburg.de
www.fcs-freiburg.de

Wichtige Information zum Thema Datenschutz

Sehr geehrte Damen und Herren,
liebe Eltern, liebe Schülerinnen und Schüler,

Sie sind uns wichtig und der Schutz Ihrer personenbezogenen Daten ist
uns ebenfalls wichtig. Daher informieren wir Sie kurz über die Verarbeitung Ihrer
Daten bei uns.

Da wir eine evangelische Bekenntnisschule sind, gilt für uns das
Datenschutzgesetz der Evangelischen Kirche in Deutschland (DSG-EKD).

Wir werden Ihre Daten im Rahmen der datenschutzrechtlichen Bestimmungen
zur Auftragserfüllung nutzen. Dies haben wir auf den folgenden Seiten etwas
ausgeführt.

Gerne können Sie sich bei Rückfragen an mich wenden unter
a.pollhans@cse-freiburg.de .

Mit freundlichen Grüßen

Alexander Pollhans

Kita Nesthäkchen
Telefon: 0761 130700-76
info@nesthaekchen-freiburg.de
www.nesthaekchen-freiburg.de

Kita Bunte Burg
Telefon: 0761 489965-60
info@bunte-burg-freiburg.de
www.bunte-burg-freiburg.de

Veranstaltungszentrum
Telefon: 0761 89777-53
veranstaltungen@cse-
freiburg.de

Bankverbindung:
Volksbank Freiburg
IBAN: DE87 6809 0000 0024
8228 00
BIC: GENODE 61FR1



Weil du
wertvoll bist



Zu welchem Zweck nutzt der CSE personenbezogene Daten?

Wir verarbeiten personenbezogene Daten zum Zwecke der Erfüllung von Schul-, KiTa-, Hort-, Musikschul-, Veranstaltungs- und Betreuungs- oder Vermietungsverträgen (§ 6 Nr. 2, 5, 6, 8). Über Emails der Schulleitung an die Eltern der FCS stellen wir sicher, dass Sie über wichtige Aktionen der Schule, freie Tage, Elternsprechtage etc. informiert sind. Insofern nutzen wir Eltern-Emails zur Erfüllung von Aufgaben, die sich aus dem Schulvertrag ergeben.

Christlicher Schul- und Erziehungsverein (e.V.)
Wirthstraße 30
79110 Freiburg
Telefon: 0761 89777-14
Telefax: 0761 89777-33
info@cse-freiburg.de
www.cse-freiburg.de

Vorstand CSE e. V.
Alexander Pollhans
Erich Schrank

Werden personenbezogene Daten an Dritte weitergegeben?

Der CSE gibt Ihre Daten nicht zu Werbezwecken an Dritte weiter. Dort, wo eine Weitergabe an Dritte gesetzlich erforderlich ist, erfolgt dies zur Erfüllung der vertraglichen Zwecke (s. o.) bzw. zur Erfüllung der gesetzlichen Erfordernisse. Wo wir auf externe Dienstleister angewiesen sind (bspw. MensaMax, ein Service zur Essensbestellung), werden Sie gesondert über die Verwendung personenbezogener Daten informiert. Wir übermitteln dann nur die Daten, die zur Erfüllung der Aufgabe des externen Dienstleisters notwendig sind.

Handlungsfelder:
Freie Christliche Schule
Telefon: 0761 89777-11
info@fcs-freiburg.de
www.fcs-freiburg.de

Kita Nesthäkchen
Telefon: 0761 130700-76
info@nesthaekchen-freiburg.de
www.nesthaekchen-freiburg.de

Wie lange werden personenbezogene Daten aufbewahrt?

Wir verarbeiten und speichern personenbezogene Daten zunächst so lange, wie es zur vertraglichen Erfüllung notwendig ist. Darüber hinaus gelten für bestimmte Daten gesetzliche Aufbewahrungsfristen, die wir bei der Datenspeicherung berücksichtigen.

Kita Bunte Burg
Telefon: 0761 489965-60
info@bunte-burg-freiburg.de
www.bunte-burg-freiburg.de

Welche Rechte haben Sie bzgl. Ihrer personenbezogenen Daten?

Sie haben jederzeit das Recht, der Verarbeitung Ihrer Daten ganz oder teilweise mit Wirkung für die Zukunft zu widersprechen (Widerruf), sich über Ihre gespeicherten personenbezogenen Daten, deren Herkunft, Weitergabe und Zweck der Verarbeitung zu informieren (Auskunftsrecht) und / oder Ihre personenbezogenen Daten zu berichtigen bzw. zu löschen, so dem keine gesetzliche Aufbewahrungsfrist entgegensteht oder die Speicherung der Daten für die Erfüllung eines Vertrages notwendig ist.

Veranstaltungszentrum
Telefon: 0761 89777-53
veranstaltungen@cse-freiburg.de

Wen können Sie zu Datenschutzfragen ansprechen?

Zuständig für Ihre Anfragen ist der Verantwortliche für den Datenschutz des CSE Alexander Pollhans. Sie erreichen ihn unter a.pollhans@cse-freiburg.de oder telefonisch unter 0761 – 89777-22.

Bankverbindung:
Volksbank Freiburg
IBAN: DE87 6809 0000 0024
8228 00
BIC: GENODE 61FR1

Wo finden Sie umfassende Datenschutzhinweise?

Umfassende Datenschutzhinweise finden Sie auf der Internetseite des CSE

<http://cse-freiburg.de/datenschutzhinweise/>

Für den Service MensaMax finden Sie die Datenschutzhinweise ebenfalls im Internet im Menü *Extras* unter *Datenschutzhinweise*. Bitte loggen Sie sich vorher mit den Ihnen bekannten Zugangsdaten im System MensaMax ein.



Weil du
wertvoll bist